

ภูมิสถาปัตยกรรม

คือ การวางแผน ออกแบบ และ
จัดการสภาพแวดล้อมภายนอกอาคาร
ทั้งในสภาพแวดล้อมธรรมชาติและ
สภาพแวดล้อมที่มนุษย์สร้างขึ้น

M.L.A.

หลักสูตรภูมิสถาปัตยกรรมศาสตรมหาบัณฑิต จุฬาลงกรณ์มหาวิทยาลัย
Master of Landscape Architecture (M.L.A.)

ภูมิสถาปัตยกรรม นับเป็นวิชาชีพที่เพิ่มพูนคุณค่าของชีวิต
มนุษย์ ด้วยการเติมความงามและการใช้ประโยชน์ของมนุษย์
ให้แก่สภาพแวดล้อม และดำเนินการแก้ไขปัญหาของสภาพ
แวดล้อม วิเคราะห์ผลกระทบของการพัฒนาต่างๆ กำหนด
การใช้สอยของภูมิทัศน์ต่างๆ เพื่อความสมดุลของการใช้งาน
ของมนุษย์ และความสมบูรณ์ของธรรมชาติอย่างยั่งยืน



ภูมิสถาปนิก ทำงานร่วมกับ สถาปนิก, วิศวกร, นักวิทยาศาสตร์
และนักสังคมศาสตร์

ผลิตผังบริเวณแสดงถึงการสร้างสรรค์ภูมิทัศน์ ซึ่งประกอบไปด้วย
การวางแผน และการออกแบบ

พัฒนาผังการสร้างสรรค์ภูมิทัศน์ด้วยการออกแบบ และกำหนด
การใช้วัสดุพืชพันธุ์ในภูมิทัศน์

พัฒนาผังการพัฒนาผืนแผ่นดิน และระบบสาธารณูปโภคต่างๆ

วิเคราะห์องค์ประกอบทางธรรมชาติของภูมิทัศน์ที่เป็นเป้าหมาย
ของการพัฒนา อนุรักษ์ สร้างสรรค์

พิจารณาและกำหนดการใช้ประโยชน์ของภูมิทัศน์นั้นๆ

ประเมินองค์ประกอบต่างๆ ที่อยู่ในภูมิทัศน์นั้นๆ อาทิเช่น อาคาร
ถนน พื้นน้ำ สาธารณูปโภค

ประเมินผลกระทบของการพัฒนาและสร้างสรรค์ภูมิทัศน์นั้นๆ
ต่อสภาพแวดล้อม

หลักสูตรสำหรับผู้ที่สำเร็จการศึกษาระดับปริญญาตรี

ในสาขา ภูมิสถาปัตยกรรม สถาปัตยกรรม และสาขาวิชาการออกแบบ
ที่เกี่ยวข้อง เพื่อศึกษาต่อขึ้นก้าวหน้าในสาขาวิชาภูมิสถาปัตยกรรม
โดยเป็นไปตามระเบียบการสมัครเข้าศึกษาในบัณฑิตวิทยาลัย
จุฬาลงกรณ์มหาวิทยาลัย



สอบถามข้อมูลเพิ่มเติม

ภาควิชาภูมิสถาปัตยกรรม

คณะสถาปัตยกรรมศาสตร์ จุฬาลงกรณ์มหาวิทยาลัย

ถนนพญาไท แขวงวังใหม่ เขตปทุมวัน กรุงเทพมหานคร 10330

โทรศัพท์ 02-2184408 โทรสาร 02-2184407

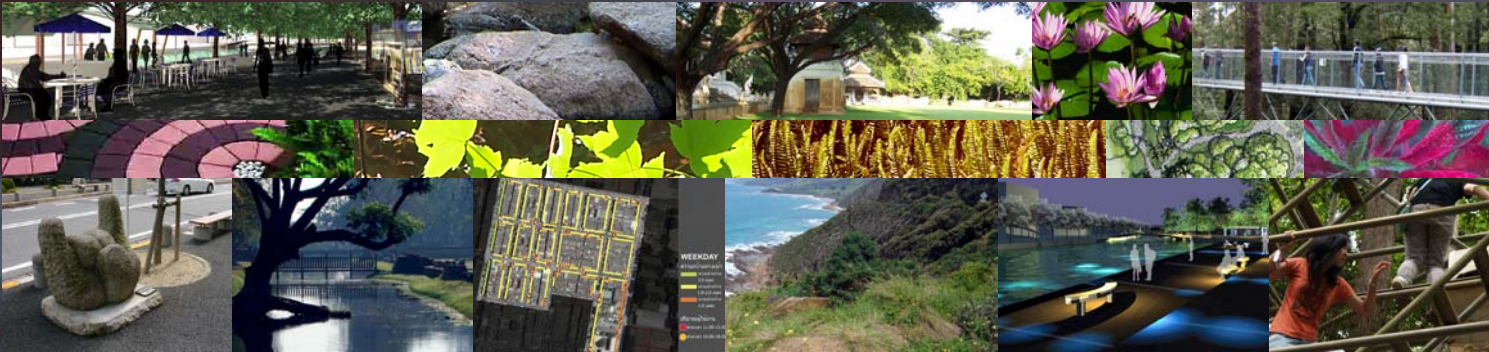
www.land.arch.chula.ac.th

www.land.arch.chula.ac.th



M.L.A.

หลักสูตรภูมิสถาปัตยกรรมศาสตรมหาบัณฑิต จุฬาลงกรณ์มหาวิทยาลัย
Master of Landscape Architecture (M.L.A.)



โครงสร้างหลักสูตร

จำนวนหน่วยกิตตลอดหลักสูตร 36 หน่วยกิต โดยแบ่งออกเป็น 2 แผนการเรียน คือ

แผนการเรียนที่ 1

หลักสูตร 4 ภาคการศึกษา (2 ปี) ประกอบด้วยรายวิชาบังคับ 18 หน่วยกิต รายวิชาเลือก 6 หน่วยกิต และวิทยานิพนธ์ 12 หน่วยกิต (โดยจะเรียนรายวิชาปรับพื้นฐานเพิ่มเติมอีกจำนวน 12 หน่วยกิต ซึ่งประเมินผลเป็น S/U และไม่นับหน่วยกิต)

ผู้เข้าศึกษาต้องสำเร็จปริญญาตรีสถาปัตยกรรมศาสตรบัณฑิต (สถ.บ.) หรือปริญญาตรีสาขาเทคโนโลยีภูมิทัศน์ จากมหาวิทยาลัยที่สำนักงานคณะกรรมการอุดมศึกษารับรอง ซึ่งต้องการเพิ่มพูนความรู้และทักษะเฉพาะทาง เพื่อนำไปใช้การประกอบวิชาชีพภูมิสถาปนิก หรือใช้ในวงวิชาการด้านภูมิสถาปัตยกรรม

แผนการเรียนที่ 2

หลักสูตร 3 ภาคการศึกษา (1 ปีครึ่ง) ประกอบด้วยรายวิชาบังคับ 15 หน่วยกิต รายวิชาเลือก 9 หน่วยกิต และวิทยานิพนธ์ 12 หน่วยกิต

ผู้เข้าศึกษาต้องสำเร็จปริญญาตรีภูมิสถาปัตยกรรมศาสตรบัณฑิต (ภ.สถ.บ.) จากมหาวิทยาลัยที่สำนักงานคณะกรรมการอุดมศึกษารับรอง ซึ่งต้องการขยายขอบเขตความรู้และทักษะ เพื่อนำไปใช้การประกอบวิชาชีพ และในวงการศึกษา

ขอบข่ายของงานภูมิสถาปัตยกรรม

- งานออกแบบสวนและออกแบบปลูกต้นไม้
- งานออกแบบภูมิทัศน์โรงแรมและสถานที่ตากอากาศ
- งานออกแบบสวนสาธารณะ สนามกีฬา และสนามเด็กเล่น
- งานพัฒนาอุทยานแห่งชาติ วนอุทยาน สวนพฤกษศาสตร์ และสวนรุกชาติ
- งานอนุรักษ์สถานที่สำคัญทางวัฒนธรรมและประวัติศาสตร์
- งานภูมิทัศน์เมืองและออกแบบตกแต่งเมือง

โอกาสทางวิชาการ

ศึกษาต่อระดับปริญญาเอก ทั้งในประเทศและต่างประเทศ

โอกาสทางวิชาชีพ

- ทำงานในภาคเอกชน เช่น ทำงานส่วนตัว สำนักงานและบริษัท ออกแบบ บริษัทพัฒนาอสังหาริมทรัพย์ บริษัทที่ปรึกษาด้านการพัฒนาและสภาพแวดล้อม องค์กรพัฒนาภาคเอกชน และ องค์กรเอกชนที่ไม่หวังผลกำไรต่างๆ
- ทำงานในภาครัฐราชการ ได้แก่ หน่วยงานของรัฐที่เกี่ยวข้องกับการพัฒนา อนุรักษ์ และสร้างสรรค์ภูมิทัศน์ เช่น กรมโยธาธิการ เทศบาลระดับต่างๆ องค์กรบริหารส่วนตำบล องค์กรบริหารส่วนจังหวัด กรมศิลปากร กรมอุทยานแห่งชาติ สัตว์ป่า และพันธุ์พืช และ อื่นๆ

เข้าร่วมทำงานในลักษณะสหสาขาวิชา คือ

- งานวางแผน ออกแบบทางหลวงและถนน
- งานวางผังและออกแบบ วิทยาเขตและสถาบัน
- งานวางแผนนันทนาการ
- งานเคหะการ
- งานวางแผนที่ดิน
- งานวางแผนการใช้ทรัพยากร

