

อุทยานแห่งชาติเยลโลว์สโตน

โดย ลูกน้ำ

เยลโลว์สโตนเป็นอุทยานแห่งชาติแห่งแรกของโลก (ปีค.ศ. 1872) มีขนาดพื้นที่ 3,400 ตารางไมล์ (2.2 ล้านเอเคอร์) พื้นที่ที่มีการพัฒนามีเพียง 1% ของบริเวณพื้นที่ทั้งหมด เมื่อราว 10 ปีก่อน เกิดไฟไหม้ป่าครั้งใหญ่ เกิดเป็นแผลเป็น เป็นวงกว้างให้กับพื้นที่อุทยานแห่งชาติแห่งแรกของอเมริกาแห่งนี้ เมื่อกาลเวลาผ่านไป... การดูแลรักษาอย่างมีวิชาการของหน่วยงาน NPS (National Park Services) หน่วยงานคุณภาพหน่วยหนึ่งของสหรัฐได้มีการ ดำเนินการรักษาเยียวยาสภาพแวดล้อม ที่ถูกทำลาย โดยภัยธรรมชาติครั้งนี้ อย่างไรก็ตามสภาพป่าที่ถูกไฟไหม้เหล่านั้นก็ยังเห็นร่องรอยอยู่ ต้นสนรุ่นใหม่ ที่ ปปลุกขึ้น แซมยังมีขนาดไม่ใหญ่ นัก แต่การท่องเที่ยวภายในอุทยานฯ ยังคงดำเนินต่อไป ยังมีอีกหลายจุด ภายในพื้นที่ 3,400 ตารางไมล์แห่งนี้ ที่ไม่ได้ถูกทำลาย ไม่ว่าจะเป็นน้ำพุร้อน Old Faithful, Mammoth เขาหินปูนรูปทรงสวยงามขนาดใหญ่, บ่อน้ำร้อน และโคลนเดือด (Mud Valcano), Canyon และลำธารน้ำ คดเคี้ยว, น้ำตก Tower, ฯลฯ

การแบ่งพื้นที่การท่องเที่ยวในเขตอุทยานแห่งชาติเยลโลว์สโตน อาจแบ่งได้ตามเส้นทางรถยนต์ ซึ่งเป็นถนนหลัก (Main Loop) วงกว้าง 96 ไมล์ ซึ่งเป็นส่วนที่ผ่านจุดท่องเที่ยวสำคัญของพื้นที่ อันได้แก่ Madison, Old Faithful, West Thumb, Grant Village, Lake, Bridge Bay, Canyon, Norris และ Loop ย่อย ที่อยู่ทางด้านเหนือที่มีวง ของ Loop ยาว 70 ไมล์ ผ่านส่วนที่เป็นน้ำตกหินปูน Mammoth และ น้ำตก Tower Falls แต่ละ ส่วนนั้นหากท่องเที่ยว

กันอย่างจริงจัง คงจะใช้เวลา อย่างน้อย ไม่ต่ำกว่า 1 วัน เพราะมีจุดหยุด/ทางเบี่ยง เพื่อให้เข้าไปชมจุดชมวิวน่าสนใจตลอดเส้นทาง บางจุดเป็นจุดหลักมีศูนย์ข้อมูลพร้อมทั้งแผ่นพับ ใ้ก่ล่องเหล็ก ให้หยอดเหรียญหยิบเอาไปเก็บรวบรวมไว้เป็นข้อมูลได้ จุดชมวิวดูโดยทั่วไปมีการติดตั้งป้ายข้อมูลให้ความรู้ในด้านต่างๆ ทั้ง Geomorphology, Geology, Zoology, Taxonomy และรายละเอียดเกี่ยวกับธรรมชาติวิทยา

จากการเดินทางครั้งนี้จึงได้รับข้อมูลความรู้ นอกเหนือจากการเข้าใกล้ธรรมชาติที่ถูกเก็บรักษาไว้อย่างดีตั้งแต่จะมีนักท่องเที่ยวเยี่ยมชมเยลโลว์สโตนมากมาย แต่ทุกคนสามารถมีมุมมองของตนเอง เพื่อเฝ้าดูศึกษาความเป็นไปของธรรมชาติ สัตว์ป่าสามารถตกปลา ดูนก เดินเล่น (Hiking) ทางเดินที่ลงเปิดดูภาพถ่ายที่นำมาฝากลิค





Yellowstone National Park Facts

General:

World's first national park
 3,472 square miles (8,987 square km)
 2,219,823 acres (898,714 hectares)
 63 miles north to south (102 km)
 54 miles east to west (87 km)
 (Larger than Rhode Island and Delaware combined)
 91% in Wyoming
 7.6% in Montana
 1.4% in Idaho
 Highest point: 11,358 ft (3462 m) - Eagle Peak
 Lowest point: 5,282 ft (1610 m) - Reese Creek
 Approximately 5% is covered by water; 15% is meadow and grassland; and 80% is forested.
 Precipitation ranges from 10 inches (26 cm) at north boundary to 80 inches (205 cm) in the southwest corner.
 Temperatures range from 10F (-12C) mean in January, to 55F (13C) mean in July at Lake Yellowstone in the center of the park.
 Record High Temp: 98F (37C) - Lamar 1936
 Record Low Temp: -66F (-54C) - Madison 1933

Flora:

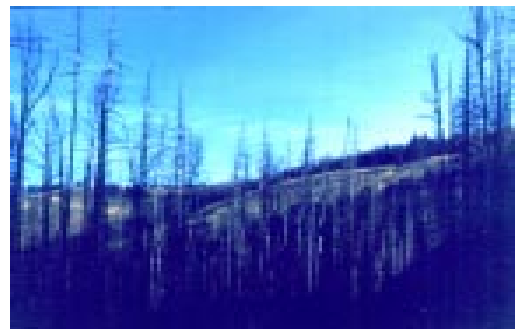
8 species of conifers (Approximately 80% of forest is comprised of Lodgepole Pine.)
 Approximately 1,050 species of native vascular plants
 168 species of exotic (non-native) plants

Wildlife:

Largest concentration of free-roaming wildlife in the lower 48 states and the global temperate zone.
 7 species of native ungulates (hoofed mammals)
 2 species of bears
 Approximately 49 species of other mammals
 290 species of birds
 18 species of fish (5 non-native)
 6 species of reptiles
 4 species of amphibians
 5 species protected as "threatened or endangered"

Yellowstone Lake:

136 square miles surface area (35,400 hectares)
 110 miles of shoreline (177 km)
 20 miles north to south (32 km)
 14 miles east to west (23 km)
 Average depth - 139 feet (42 m)
 Maximum depth - 390 feet (119 m)



Geology:

Approximately 10,000 thermal features
Approximately 200-250 active geysers
Tallest waterfall: 308 feet (94 m) - Lower Falls of the
Yellowstone River
One of the world's largest calderas (volcanic explosion crater). It measures 28 miles x 47 miles (45 km x 75 km).

Roads and Trails:

5 Park entrances
370 miles of paved roads
Approximately 1,200 miles of trails
97 trailheads
Approximately 300 backcountry campsites

Facilities:

9 visitor centers / museums / information stations
9 hotels / lodges (2,184 hotel rooms / cabins)
7 NPS operated campgrounds (458 sites)
5 concession operated campgrounds (1,744 sites)
Over 2,000 buildings (NPS and concession)
49 picnic areas
Cultural Resources
550 known archeologic sites
Over 1,000 historic structures
A designated World Heritage Site
13 Historic Districts
5 National Historic Landmarks
Over 200,000 museum objects
90,000 historic photographs
1,400 linear feet of archives
A Research Library of over 10,000 volumes

Last Updated: Friday, 18-Sep-98 12:53:30
<http://www.nps.gov/yell/yellfact.htm>

